



创想智造3D打印云服务平台

让更多人更轻松的享用3D打印！

深圳市创想智造科技有限公司

24Maker.com



- 1997年，港资模具厂，塑胶模具设计及加工；
- 2000年，创建深圳市三迪科技有限公司，产品设计、模具设计；
- 2002年，创建运营国内最大的设计、模具行业网站《开思网》，注册工程师超过150万；
- 2015年，创建深圳市创想智造科技有限公司，3D打印云服务平台提供在线3D打印快速智造服务。

手机：135 5499 9966

QQ：115798

邮箱：idesign@icax.cn



《创想智造》是由《开思网》的运营团队全力打造的新平台，结合15年的开思网运营经验和团队成员20年的制造业技术背景，希望更快速的推动3D打印在制造业的推广和普及。

我们的使命是「让更多人更轻松的享用3D 打印」

更多人：通过线下活动+互联网方式更好的传播3D 打印知识和行业应用案例，让更多人能学习和了解3D打印！

更轻松：建立3D 打印云服务平台，上传3D 图就可以及时得到合理的报价，并在线支付下单，简化操作流程，方便用户使用；

《创想智造》要做什么？

《创想智造》要为工程师带来什么？

3D设计是3D打印的基础，没有3D 实体是不能3D打印的，没有优化的3D设计也不能更好的发挥3D打印的优势。

创想智造的基础是3D 打印知识的传播，最主要也是针对制造业工程师这个群体，希望他们能更好的了解3D 打印的特点和优势，充分利用来设计更好的产品，同时也能加速产品开发的流程。

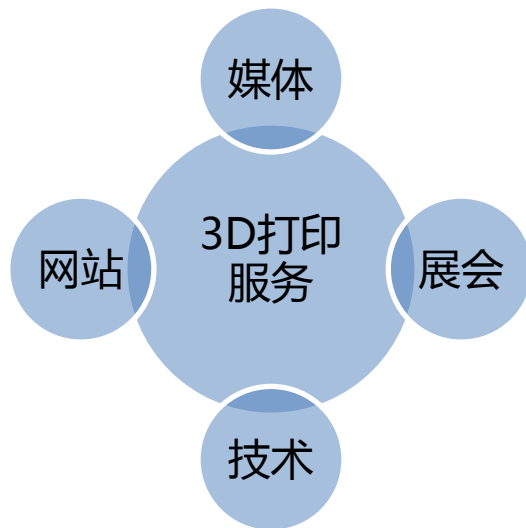
《创想智造》要为制造业带来什么？

我们定义自己是一家有制造业背景的基于网络平台的软件公司，将我们的行业经验总结成可供所有人使用的3D打印云服务平台，作为客户与服务商之间沟通的桥梁，简化用户的操作，方便用户的使用，减少中间环节的沟通交流，节省时间，提升效率，加速制造行业发展。

我们将在CMM 杂志上开设专栏，每月定期为大家传递最新的3D打印知识、应用和案例，欢迎您的关注！

聚焦3D打印

- 3D打印媒体
- 3D打印网站
- 3D打印技术
- 3D打印展会
- 3D打印服务



线下3D打印技术交流活动研讨会

- SIMM深圳机械展，开思网 联合主办；
- 主题：3D打印在工业领域的应用；
- 沙迪克、EOS、雷尼绍、3D Systems、马路科技、东江、银宝山新 等



SIMM2017 深圳国际3D打印展

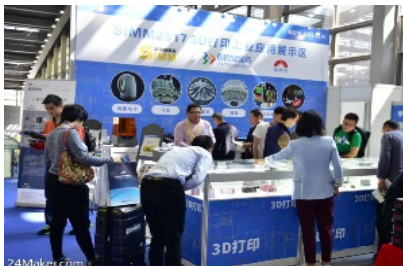
从2010 年开始，与华南最大的专业展会SIMM深圳机械展开始合作，举办3D 打印专业展区，每年3 月在深圳会展中心举办，目的也是更好的传播和推广3D 打印技术在制造业的应用。



SIMM2017 深圳国际3D打印展

展示面积达到**11万**平方米，专业观众超过**10万人次**，共有**17个国家**和地区的**1260家展商**，共享最前沿的智能制造技术。

优秀展商包括：3D Systems、Stratasys、Creaform、LASER DESIGN、华曙高科、先临三维、联泰科技、马路科技、立模激光、光韵达、萃研等三十多家3D打印行业领先企业齐集亮相。



SIMM2017 深圳国际3D打印应用主题峰会

由深圳机械展联合创想智造3D打印网共同主办，台湾ACMT协办的“SIMM2017深圳国际3D打印应用主题峰会”及“模具3D打印论坛”和“3D打印手板零件精密加工论坛”邀请了3D打印行业重量级的演讲嘉宾出席，吸引了超过共计500多名专业听众的参与。



- 3D打印的数字化制造的特点，适合互联网的操作模式；
- 3D打印的增材制造方式，几乎不用考虑产品的复杂程度；
- 3D打印需求零散，每个订单通常数量不多；
- 3D打印材料多样化，机器种类繁多；
- 全国范围内拼单，无需等待，下单后最快24小时内寄出；
- 智能报价，客户上传3D文件后即刻获得报价，价格公正；
- 零负担，客户无需承担高额的设备及材料采购费，无需人力成本；
- 零干预，客户只需上传文件，其它工作由平台专业人士处理；

..... 当然，远远不止这些！



- 1、上传3D图形；
- 2、自动生成报价单；
- 3、在线支付，下单完成；
- 4、平台派发订单给最匹配的3D打印服务商；
- 5、打印完成后，快递给客户；

通常订单周期：按材料不同，1天~2周；

平台目标：匹配服务商，找出空闲设备，实现快速3D打印交付。

- 与3D打印厂商建立合作关系，拓展更多服务商；
- 现有服务商 **30+** 家，3D打印机 **160+** 台，其中金属3D打印机 **64** 台，总价值超过 **5亿** 元；
- 所在地区包括：深圳、东莞、上海、无锡、宁波、北京、天津、青岛、潍坊、西安等 **10+** 个城市；



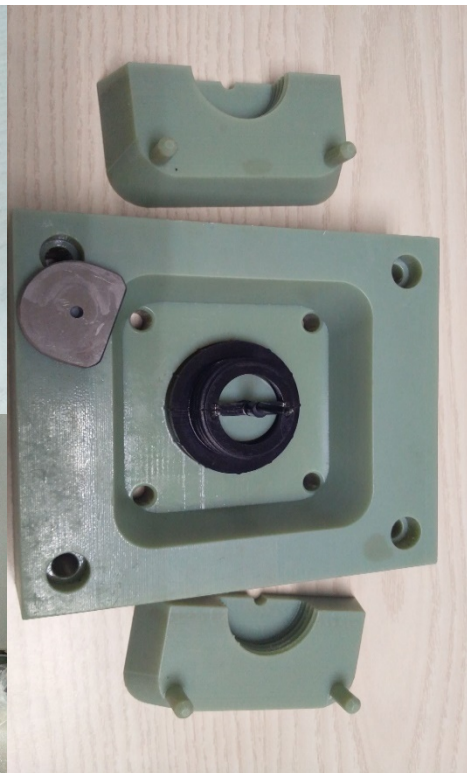
- 光敏树脂材料性能类似于ABS塑料，精度0.05mm；
- 主要应用在电子产品的结构验证、手板模型等；
- 是需求最多的材料，价格也最低；



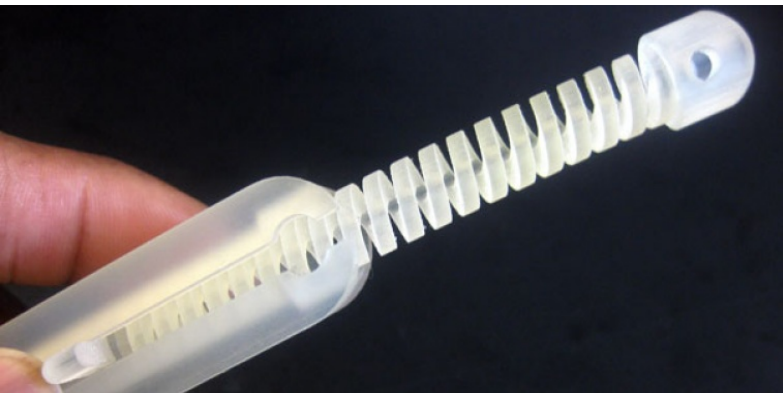
- 表面处理后，可以达到透明效果



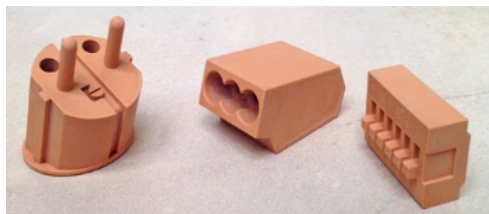
- 耐高温树脂可以直接快速打印成模具，在注塑机上注塑；



- 精度可达 0.02mm ；
- 最小特征尺寸 0.25mm ；
- 使用高精度3D打印机打印的塑料件，适用于功能性检测、结构和装配验证、快速原型、设计沟通、快速模具等等。

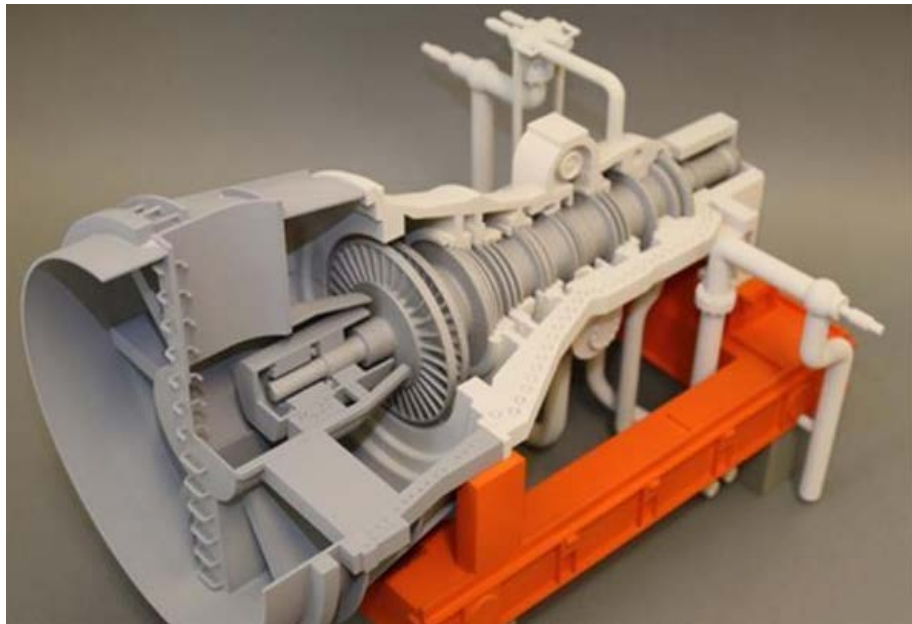
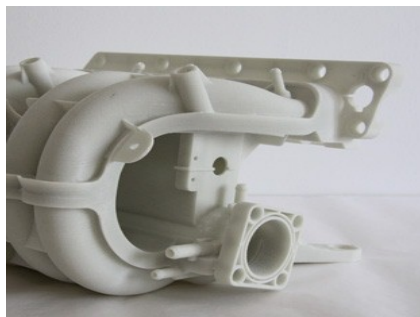


- 德国EnvisionTEC 专用光敏树脂；
- 精度可达 0.02mm；
- 主要用于精细结构产品验证，以及失蜡铸造；
- 主要应用：钟表、玩具、珠宝首饰等；

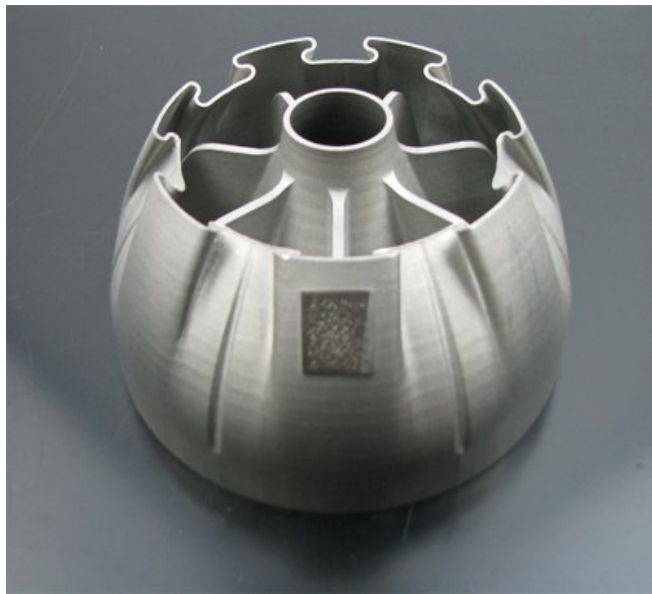


尼龙，尼龙+玻纤

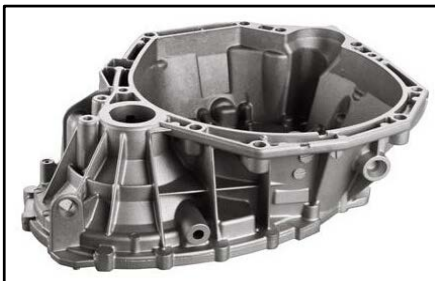
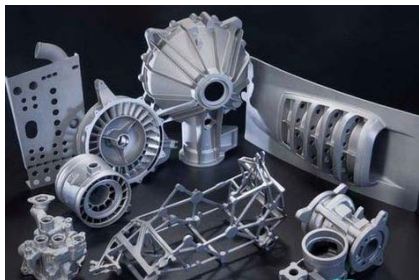
- PA12 尼龙粉末，可添加玻纤
- 高刚性、高耐磨性、高耐热性
- 汽车及相关零件，文创类产品



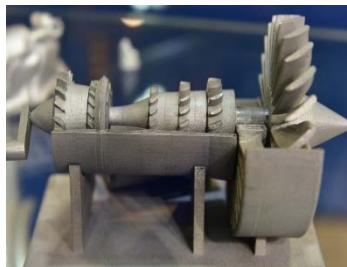
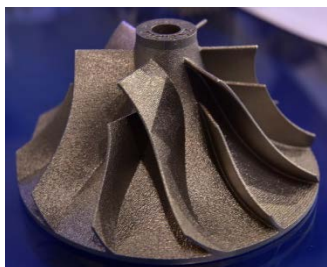
- 不锈钢材料 316L
- 材料关键特性：非磁性
- 适合于机械零件、医疗器械、特殊结构零件 等



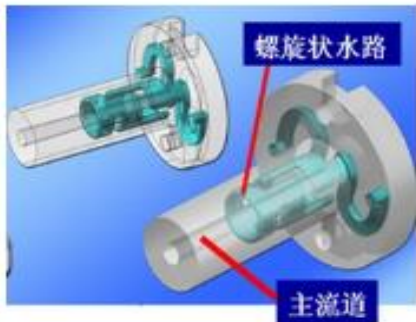
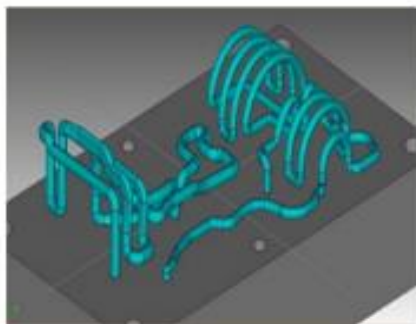
- AlSi10Mg 铝合金
- 主要应用在航空航天、汽车制造等行业，制作功能性原型件，用于设计验证和最终零件。



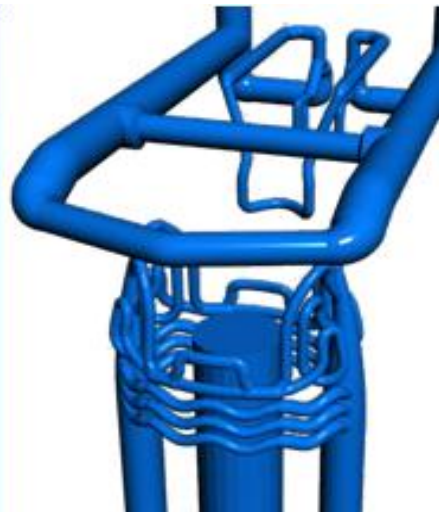
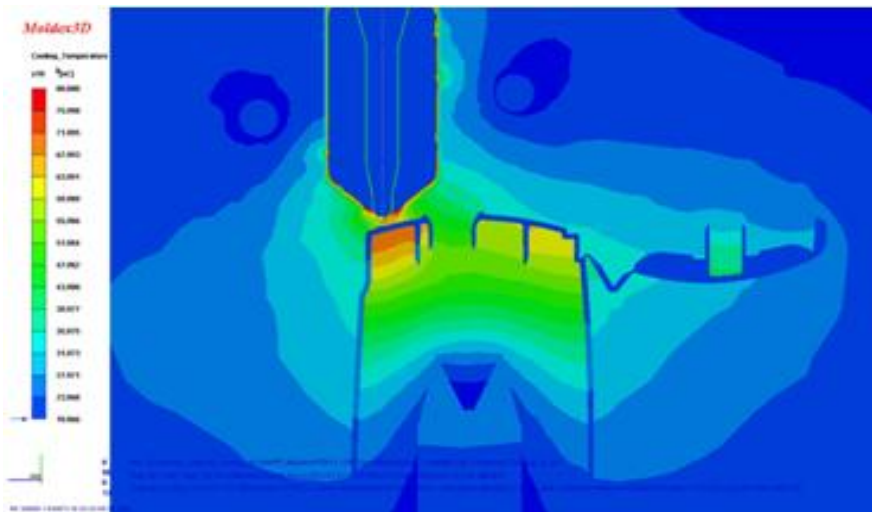
- Ti6AlV4 (钛六铝四钒)
- 钛合金比重小、质量轻、具有非常好的机械性能及耐腐蚀性，适用于航空航天和汽车制造领域。



- 特高强度钢，适用于注塑模具零件；
- 异型水路镶件，带内部水路的浇口套等；



- 与ACMT合作提供
- 异形水路设计与优化
- 完善的模流分析结果
- 确保冷却效果和产品质量最佳



1、上传产品

上传模型

单位: **毫米 mm** 厘米 cm 英寸 in

材料: 白色光敏树脂(类ABS) - 精度0.05-0.1 (最典型的3D, 1天交期)

文件: **选择上传 STL 3D图**
可多选, 多个模型建议使用ZIP压缩

提交

关于材料选择和具体交货等问题请与我们的客服:
联系人: 方经理
手机: 138 2366 9639 (微信)
QQ: 38868777

2、智能报价

模型列表

	铁塔 [编辑] 文件名: Eiffel_Tower_mini.STL 轴内尺寸: 2,000 x 2,000 x 4,500 cm ³ 模型重量: 5 克 = 1.30 g/cm ³ x 0.990 cm ³	分析日期: 2016-1-6 21:23 文件大小: 308.67 KB 模型材料: 白色光敏树脂(类ABS) - 精度0.05-0.1 模型价格: 20 元/件
	烛台 [编辑] 文件名: tealight_Q2.stl 轴内尺寸: 7,249 x 7,812 x 5,000 cm ³ 模型重量: 185 克 = 1.30 g/cm ³ x 142,049 cm ³	分析日期: 2016-1-6 21:24 文件大小: 318.64 KB 模型材料: 白色光敏树脂(类ABS) - 精度0.05-0.1 模型价格: 740 555 元/件

3、在线下单

Eiffel_Tower_mini STL 2016-1-6 21:23

	铁塔	4.00	5 g	2	40.00	删除
--	-----------	------	-----	---	-------	----

tealight_Q2.stl 2016-1-6 21:24

	烛台	4.00	185 g	1	740.00	删除
--	-----------	------	-------	---	--------	----

共 2 选
已选择模型 3 件, 重量 195 克 总计(不含运费): 780.00 595.00 元 **去结算**

4、支付交货

1. 收货地址

方立维 深圳市三站科技有限公司 广东省深圳市宝安区西乡街道宝安桃花源创客科技楼418室 13823669639 [编辑]

2. 支付方式

在线支付(不开发票) 汇率: x 1.00

立即购买

确认提交订单后, 我们将根据您的服务条款和隐私政策向您发送订单确认邮件。
模型打印费用明细: 不同材料有各自收费标准及包装价格, 不足部分按材料重量和运费。
当前包邮和运费策略均按收货地址在国内大陆地区, 港澳台及国外区域收费, 快速运费和附加。
模型打印及支撑材料及后处理等工作, 不同材料有各自售后打印重量及交货周期。
特殊模型(超长、异形结构尺寸超小等)、金属材料、同一订单多种材料打印请联系我们的客服!

正常情况下, 支付订单后需等待一个工作日将安排上机加工。
加工时间根据模型复杂度而定, 加工时间约 12 小时内安排发货。
发货时我们将通过公告快速通知您。

模型 3 件, 重量 195 克
+ 附加 0.00 元
+ 运费 0.00 元
+ 税费 0.00 元
+ 运费 185.00 元
总计应付 **595.00 元**

确认提交订单

在线3D打印服务优势：

多个文件上传 智能在线评估 即时自动报价
价格透明公正 工业级高精度 确保打印质量
减少沟通环节 优化打印流程 交货周期缩短

一键上传所有模型

塑胶、尼龙、金属3D打印，最快24小时交货

产品验证、手板制作、特殊零件加工服务商

[点击访问视频优酷链接\(超清\)：](#)

http://v.youku.com/v_show/id_XMTY2NjQzOTgzMg==.html

THANKS FOR YOUR WATCHING

深圳市创想智造科技有限公司

金欣 13554999966

