

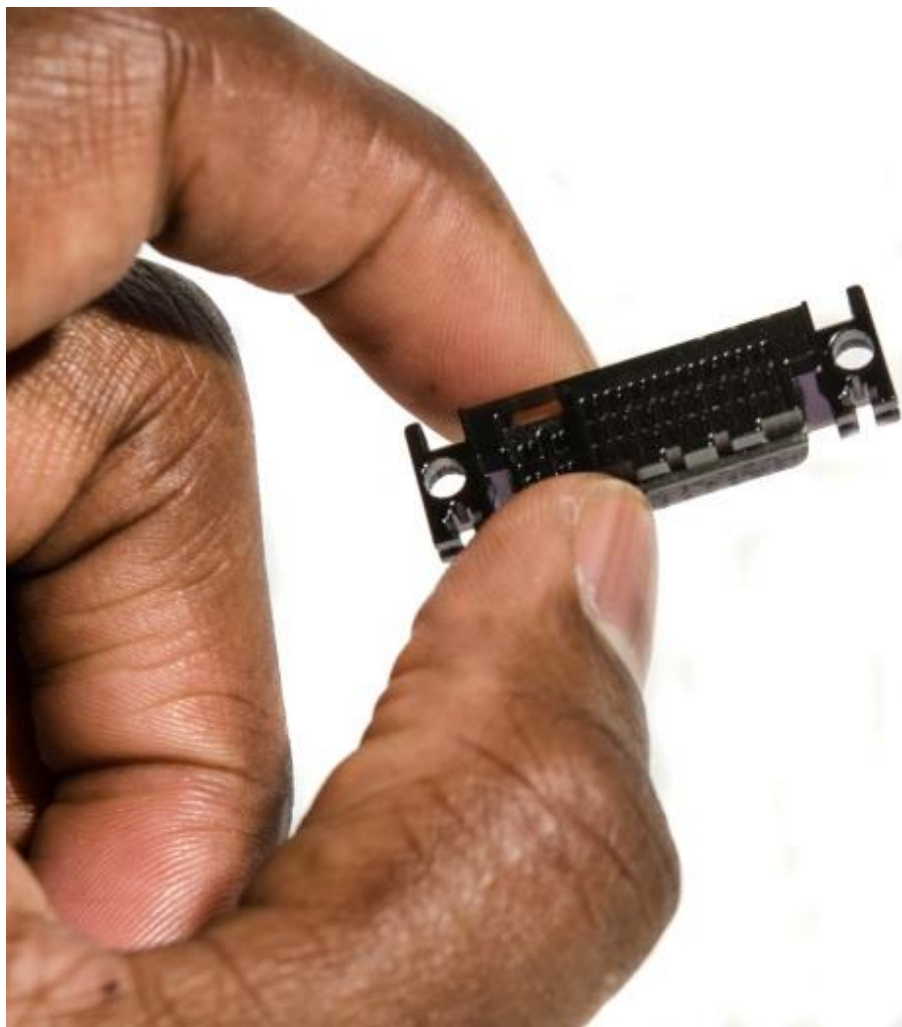
高精度3D打印MJP系列助力连接器开发

Rambo 李波
2017/4/7



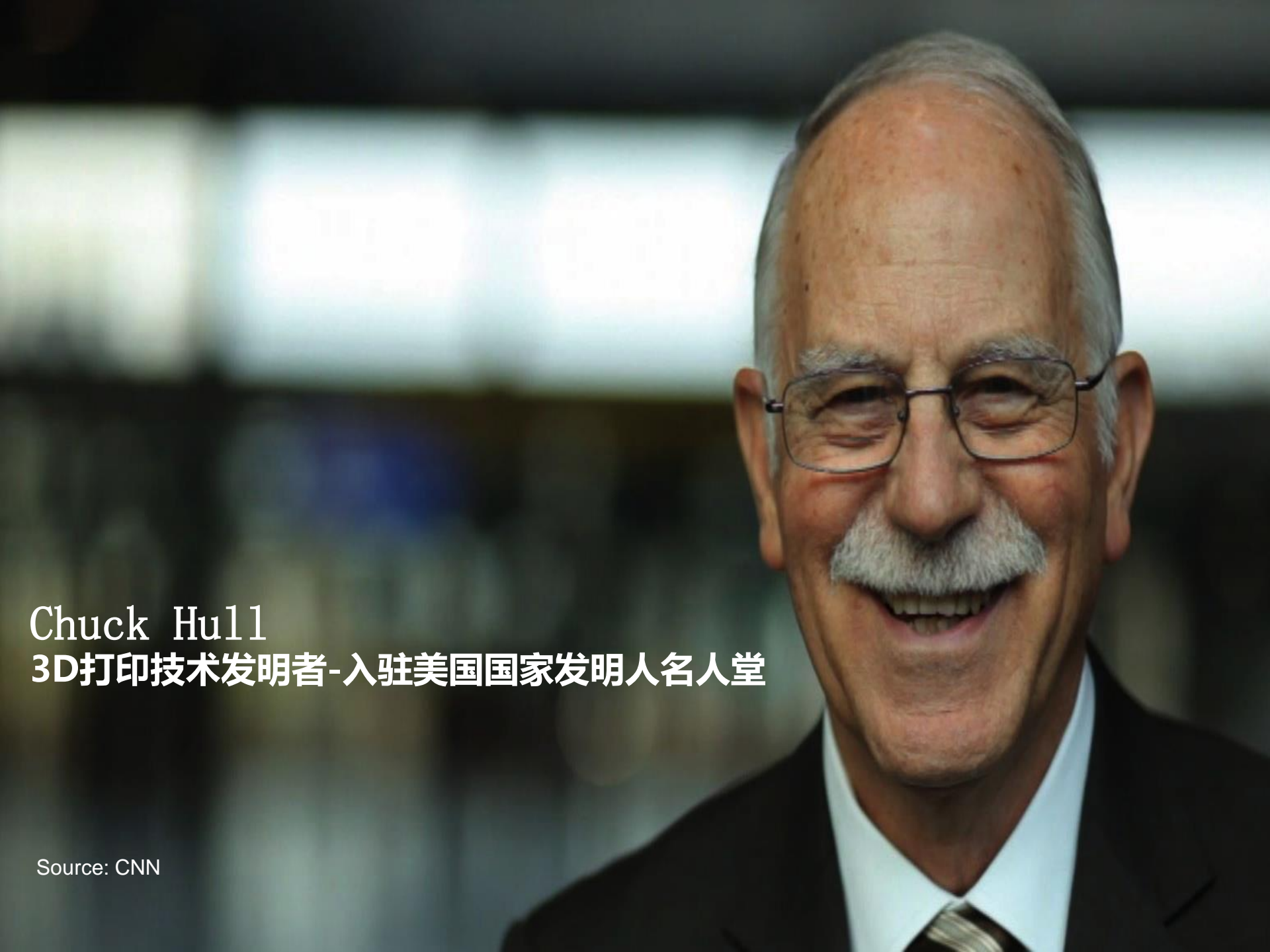
馬路科技

3D列印+3D掃描專家



馬路科技

3D列印+3D掃描專家



Chuck Hull

3D打印技术发明者-入驻美国国家发明人名人堂

Source: CNN

3D Systems 打印机大家族



馬路科技

3D列印+3D掃描專家

3D Systems 超过120种材料选择



3D Systems Printer 结合七大技术

- 一. Fused Deposition Modeling (FDM): 塑料熔融挤出系统
- 二. Digital Light Processing (DLP): 数字光投影成型系统
- 三. Color-Jet Printing (CJP) : 全彩打印粉末成型系统
- 四. Multi-Jet Printing (MJP) : 多喷嘴打印复合式成型系统**
- 五. Stereo Lithography Apparatus (SLA®) : 激光烧结液态树脂成型系统
- 六. Selective Laser Sintering (SLS®) : 激光烧结塑料粉末成型系统
- 七. Direct Metal Printing(DMP™) : 激光熔融金属粉末成型系统



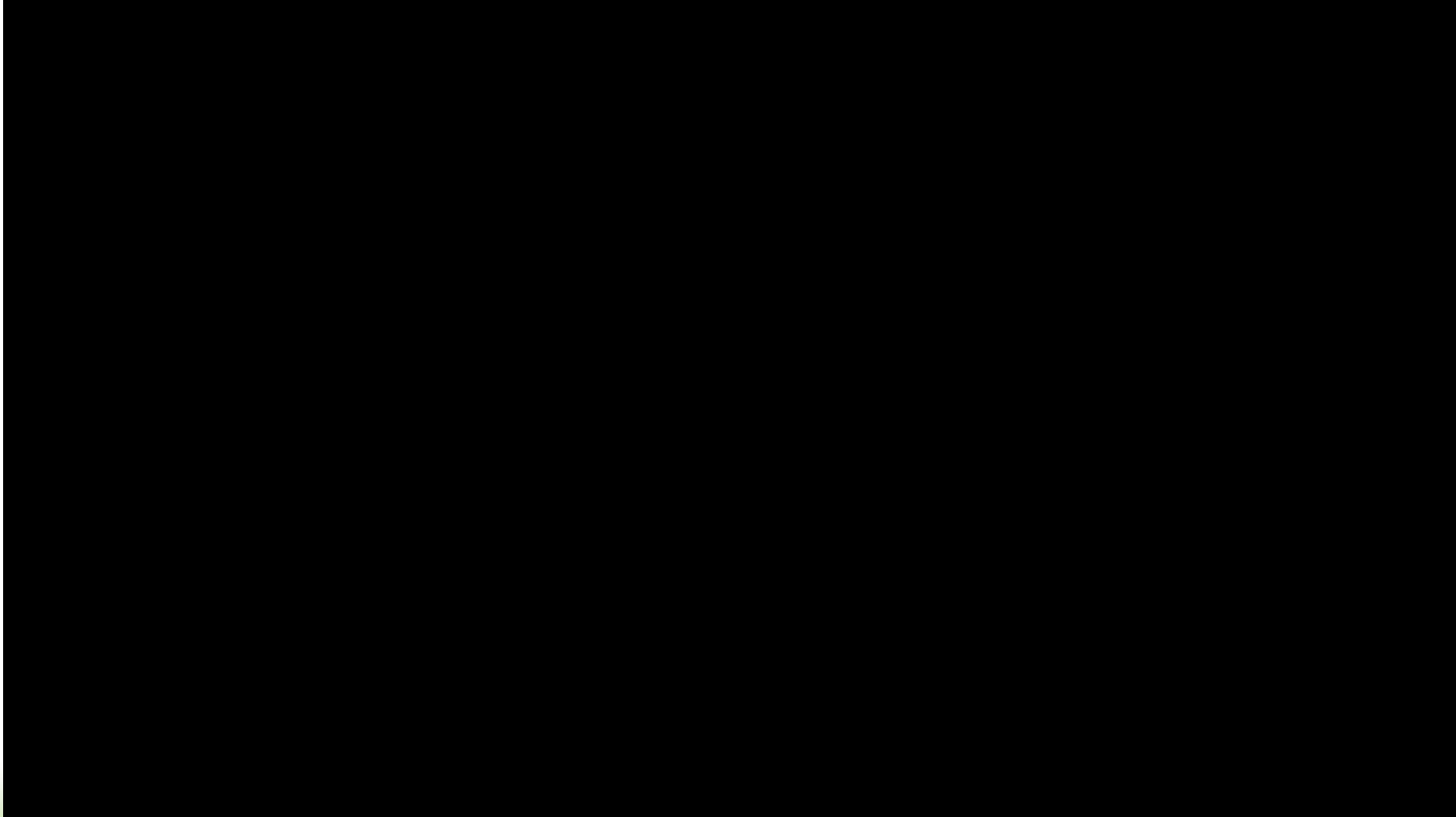
MJP 系列设备成型原理与特点



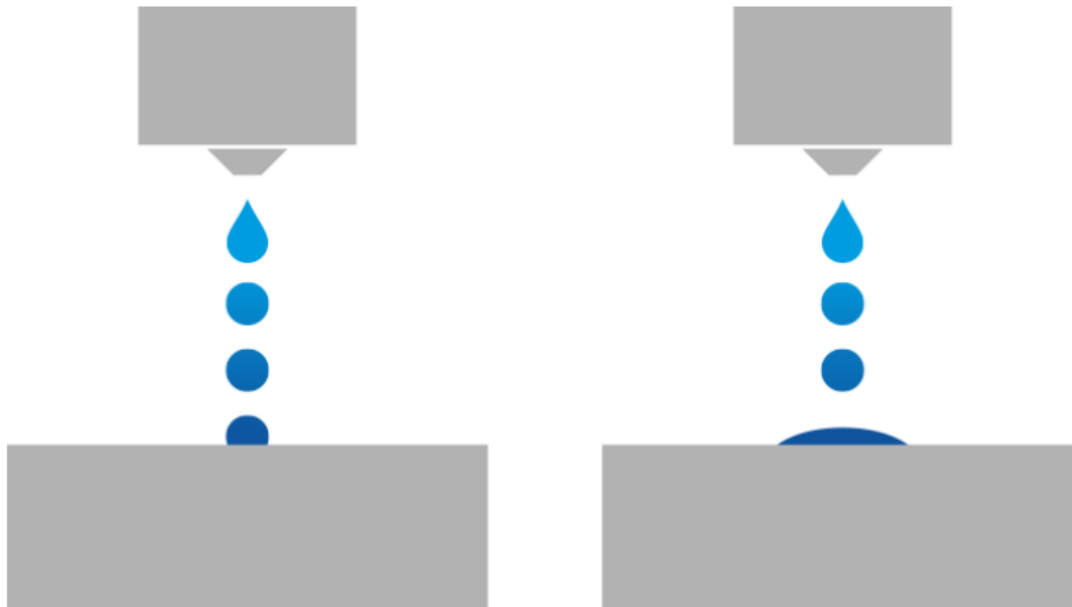
馬路科技

3D列印+3D掃描專家

MJP 系列设备成型原理



MJP 材料相变的优点



相变

无相变

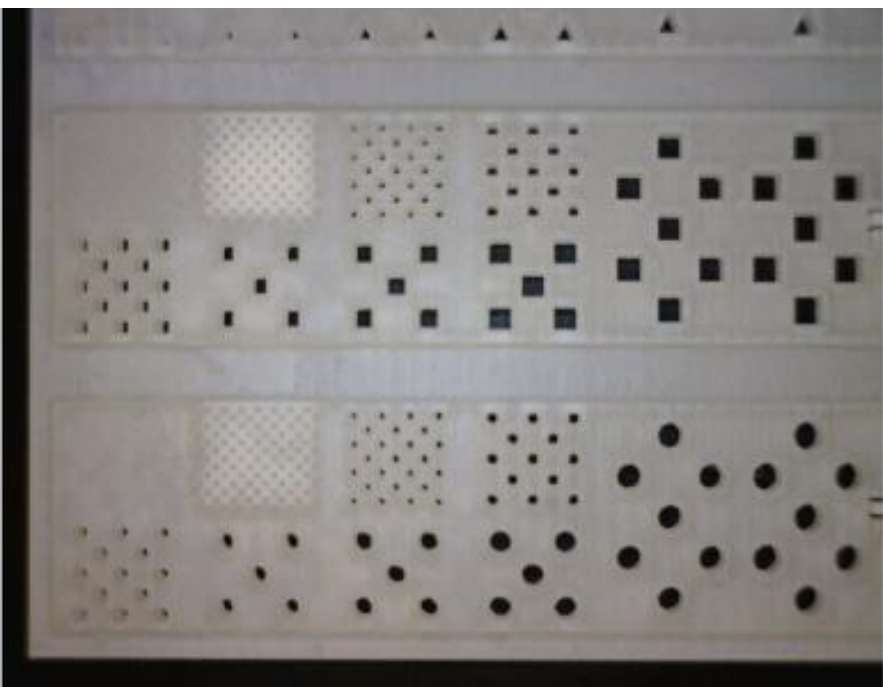
材料可以被控制在，
预设落点内被紫外线硬化。



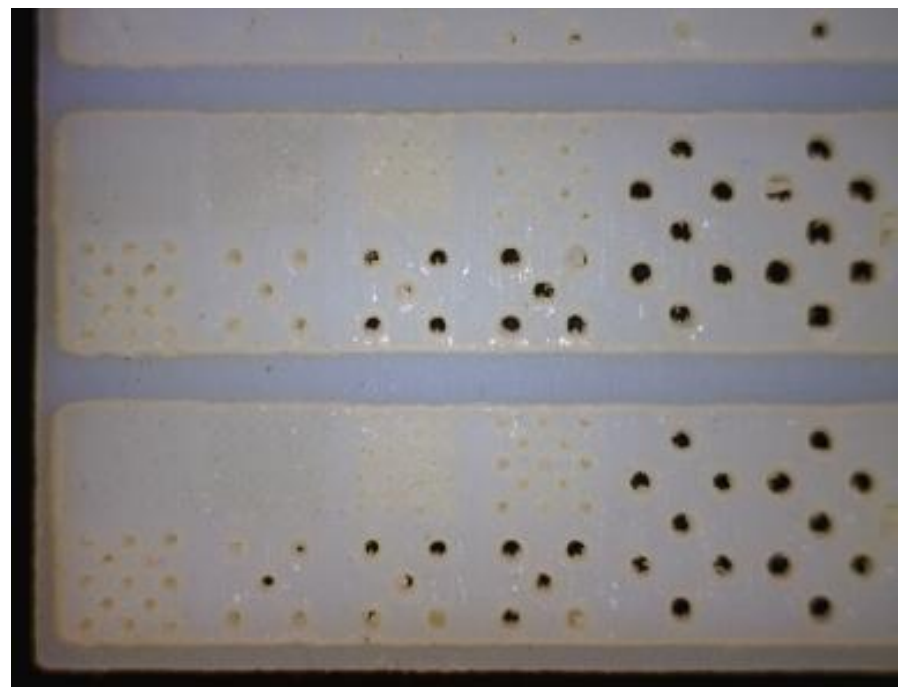
馬路科技

3D列印+3D掃描專家

精密的细节



3D Systems ProJet MJP



其他喷射型打印机



馬路科技

3D列印+3D掃描專家

MJP产品的介绍



ProJet® MJP 2500
性价比高、制作速度快



ProJet® MJP 3600 Series
多功能性材料、细节展现佳



ProJet® MJP 5500X
复合式材料、大范围制作



馬路科技

3D列印+3D掃描專家



ProJet® MJP 3600 Series
最适合于制作连接器部件



馬路科技

3D列印+3D掃描專家

ProJet® MJP 3600 Series

极致的特征细节展现

更快的制作速度

针对各领域应用的材料

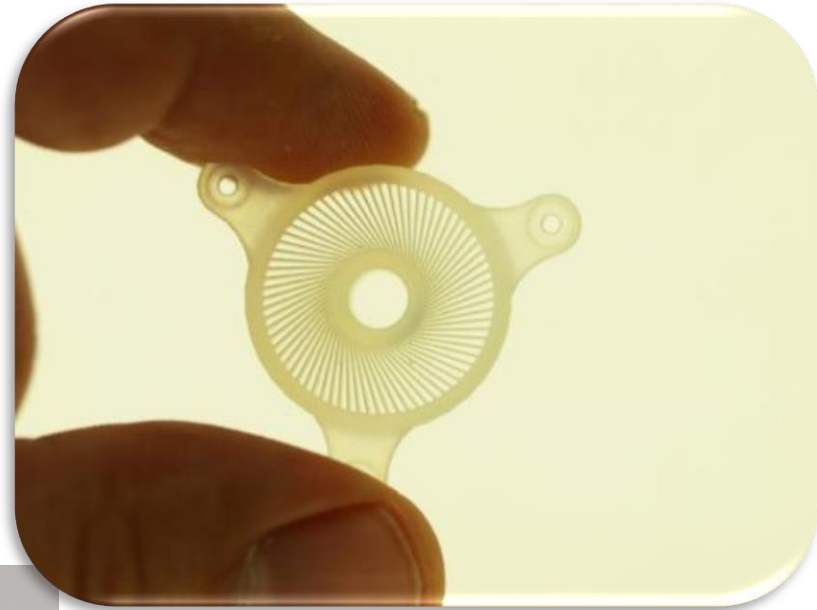
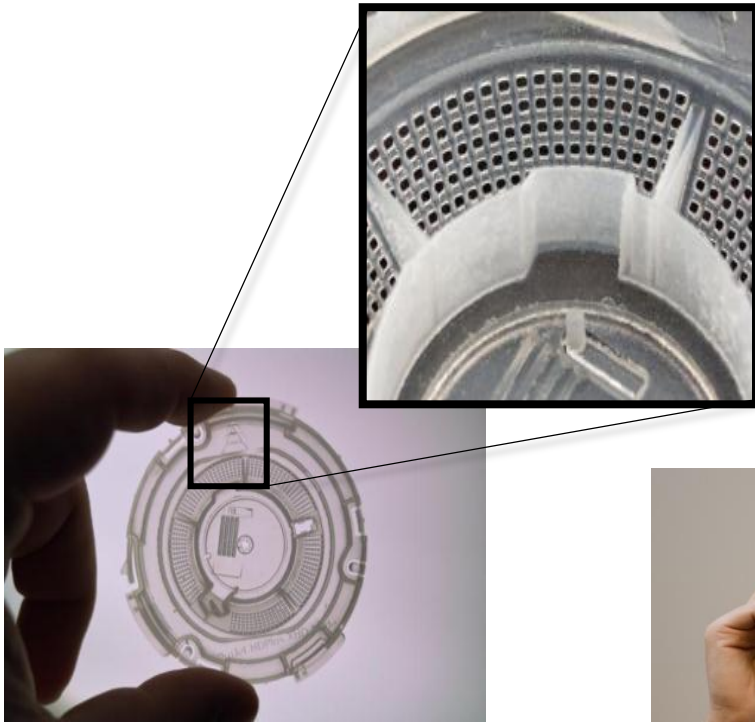
办公室环境即可安装



馬路科技

3D列印+3D掃描專家

极致的特征细节展现



最高精度达到层厚 0.016mm



馬路科技

3D列印+3D掃描專家

MJP 3600 喷头模组



喷孔数量：1236个



馬路科技

3D列印+3D掃描專家

更快的制作速度



最快可达 6.6 mm (高度) /hr



馬路科技

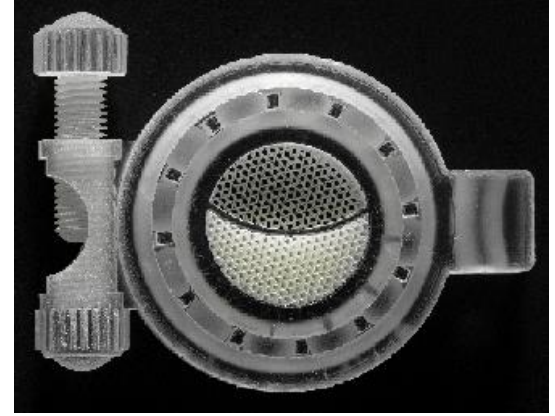
3D列印+3D掃描專家

MJP 3600 模型专用材料

类ABS耐高温



类PP抗折强度高



可浇铸树脂

类PC透明度佳
USP6医疗认证



馬路科技

3D列印+3D掃描專家

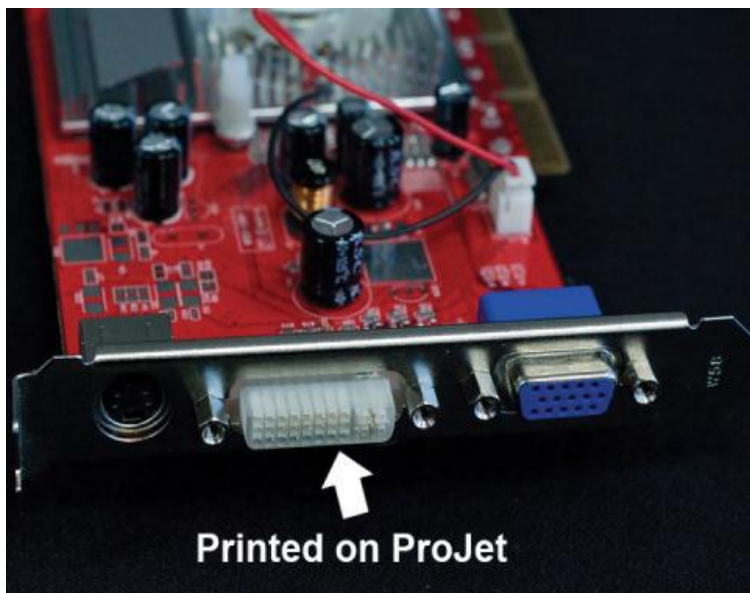
ProJet MJP 3600



	ProJet MJP 3600	ProJet MJP 3600 Max
打印范围	HD: (298 x 183 x 203 mm) UHD & XHD: (203 x 178 x 203 mm)	(298 x 183 x 203 mm)
成型材料	VisiJet M3-X, Black, Crystal, Procast, Proplast, Navy, Techplast	
支撑材料	VisiJet S300 轻易去除的石蜡材料	
分辨率&层厚	HD Mode: 375 x 450 x 790 DPI (xyz); 32μ UHD Mode: 750 x 750 x 890 DPI (xyz); 29μ XHD Mode: 750 x 750 x 1600 DPI (xyz); 16μ	
典型精度	(每25.4 mm的误差为±0.025-0.05mm)	
保固	5年的喷头保固 1年的硬件保固	

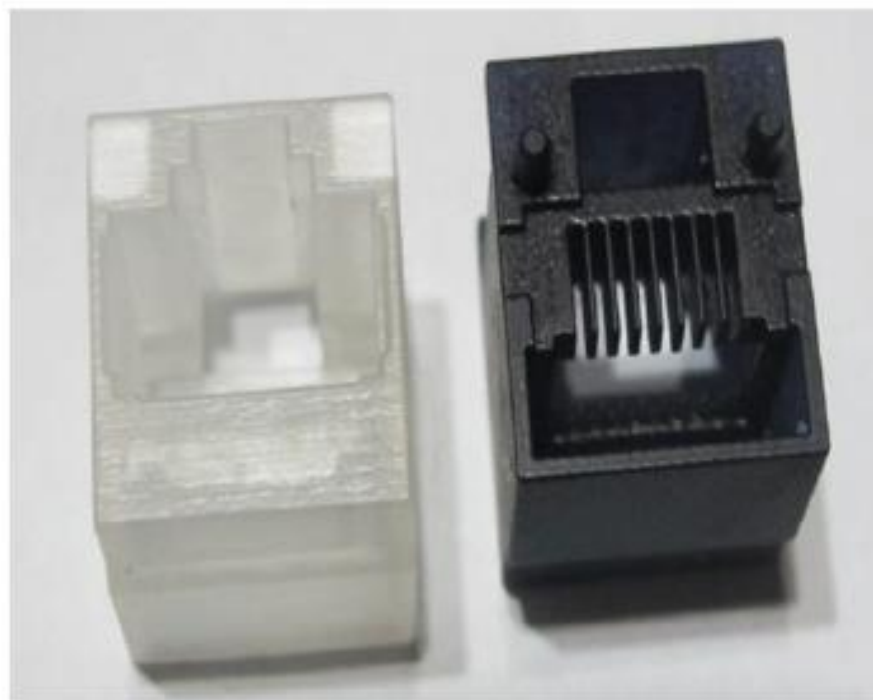


连接器应用展示



客户案例分享一

较小细节装配位精度可控制在5个丝
确保Pin孔、直角、V槽等结构准确成型以满足连接器的市场研发需求



馬路科技

3D列印+3D掃描專家

客户案例分享二



小批量打印网络接口



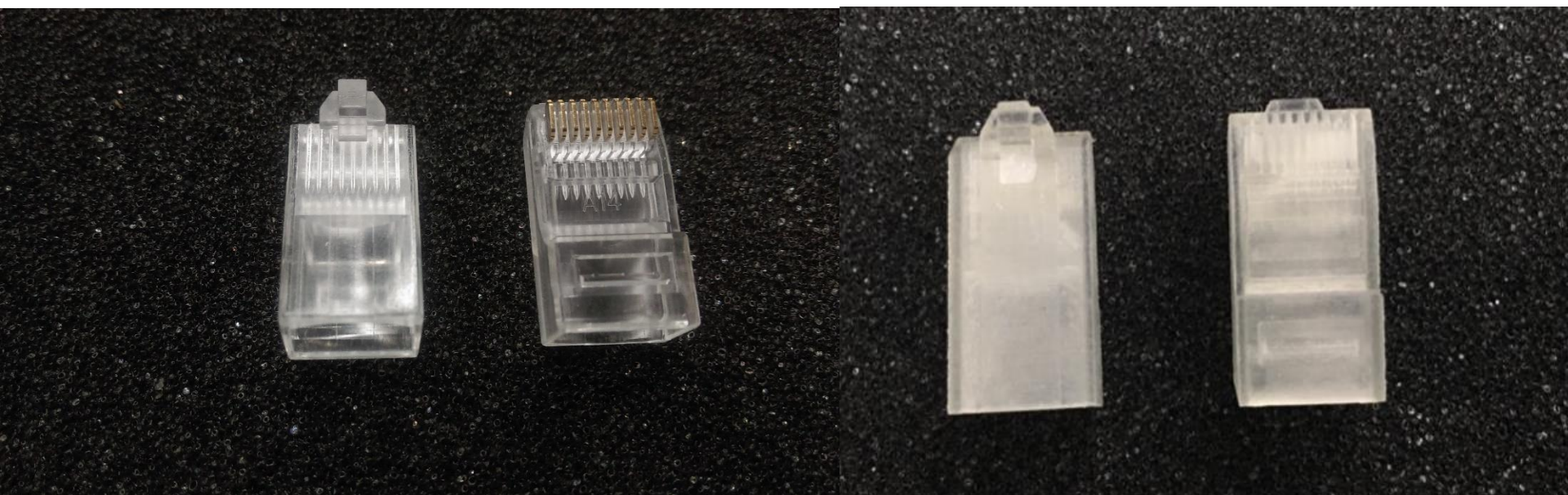
馬路科技

3D列印+3D掃描專家

客户案例分享三

RJ45快速建模 + 快速成型

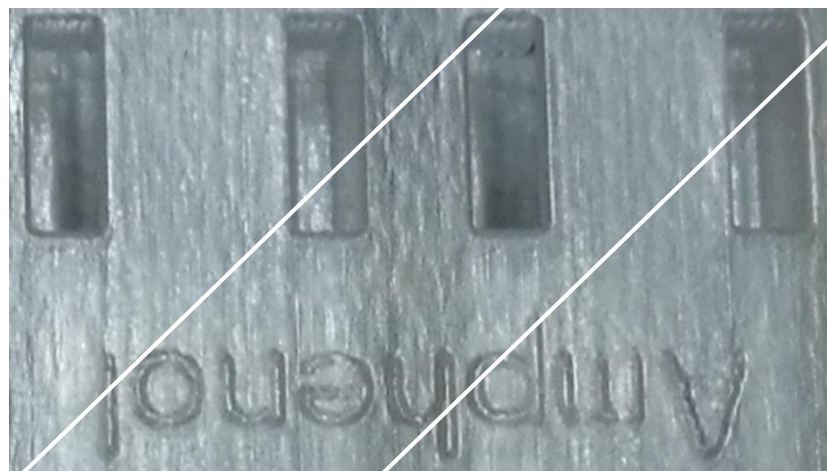
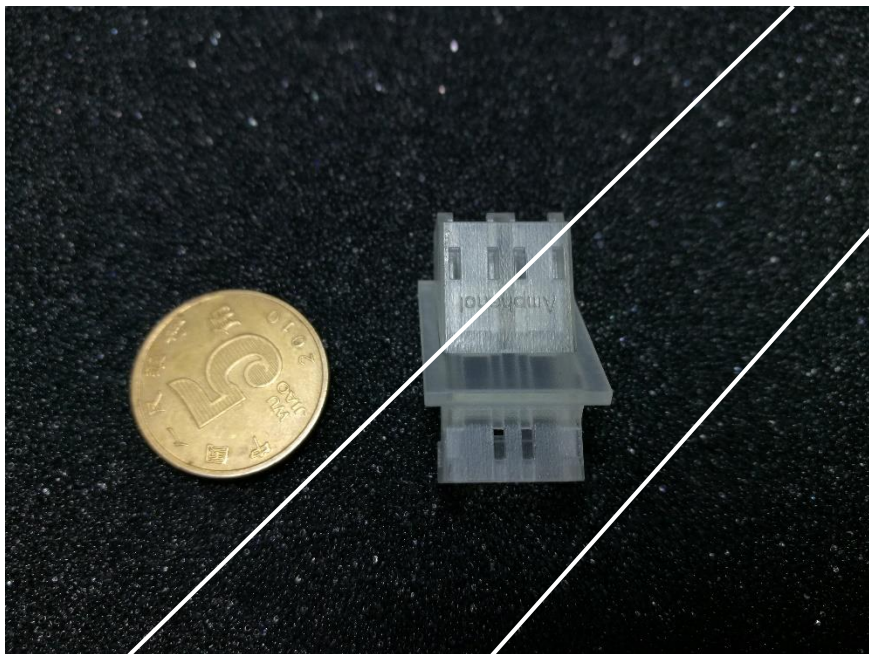
解决方案：德国ATOS高精度扫描 + 逆向铺面 + 3600MAX高分辨率3D打印



馬路科技

3D列印+3D掃描專家

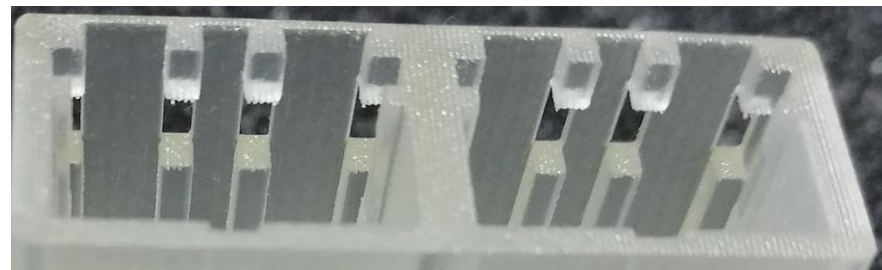
客户案列分享四



馬路科技

3D列印+3D掃描專家

客户案例分享四



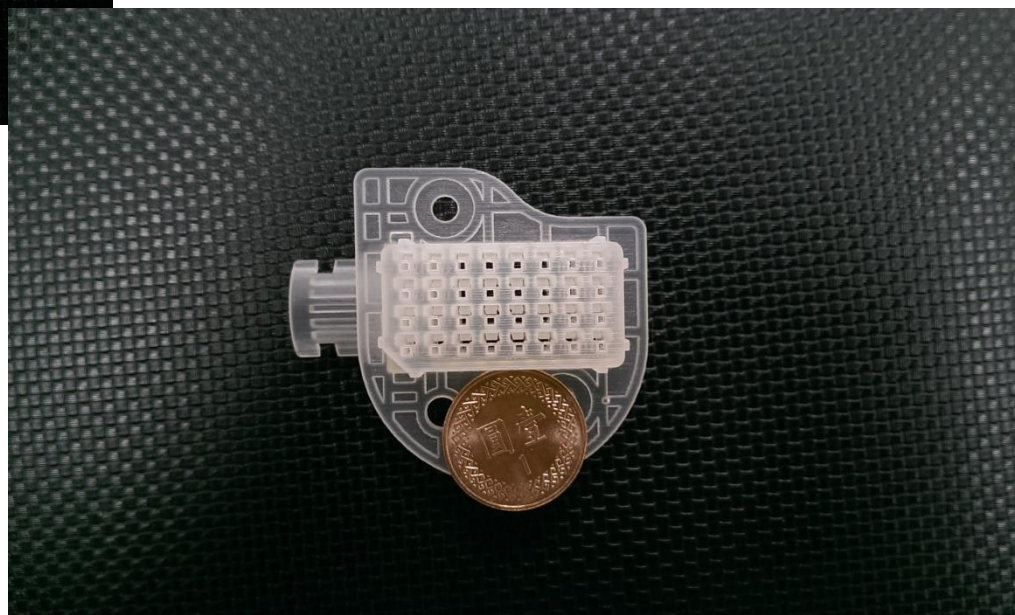
馬路科技

3D列印+3D掃描專家

客户案例分享五



车用连接器

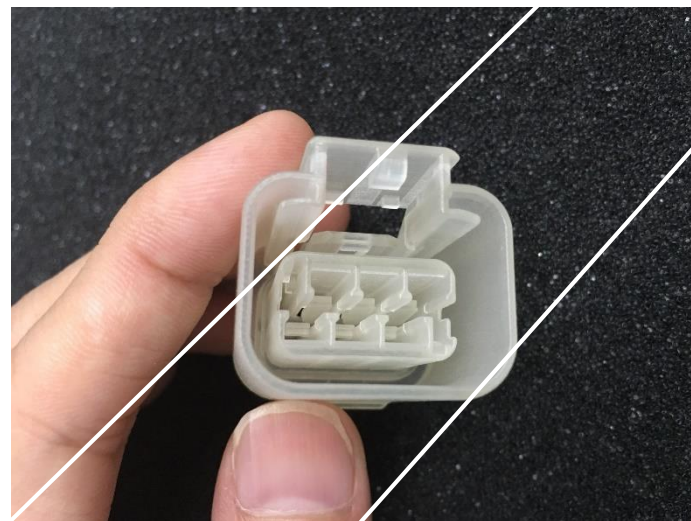
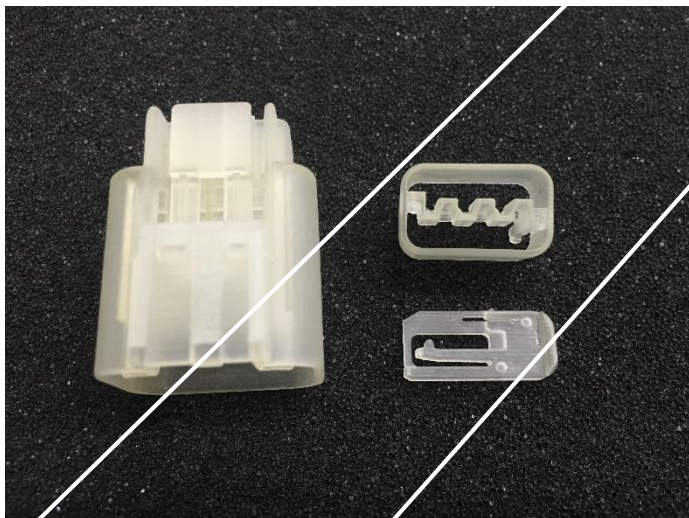


馬路科技

3D列印+3D掃描專家

客户案例分享六

车用连接器



我们期待与您的合作

Thank you



馬路科技

3D列印+3D掃描專家