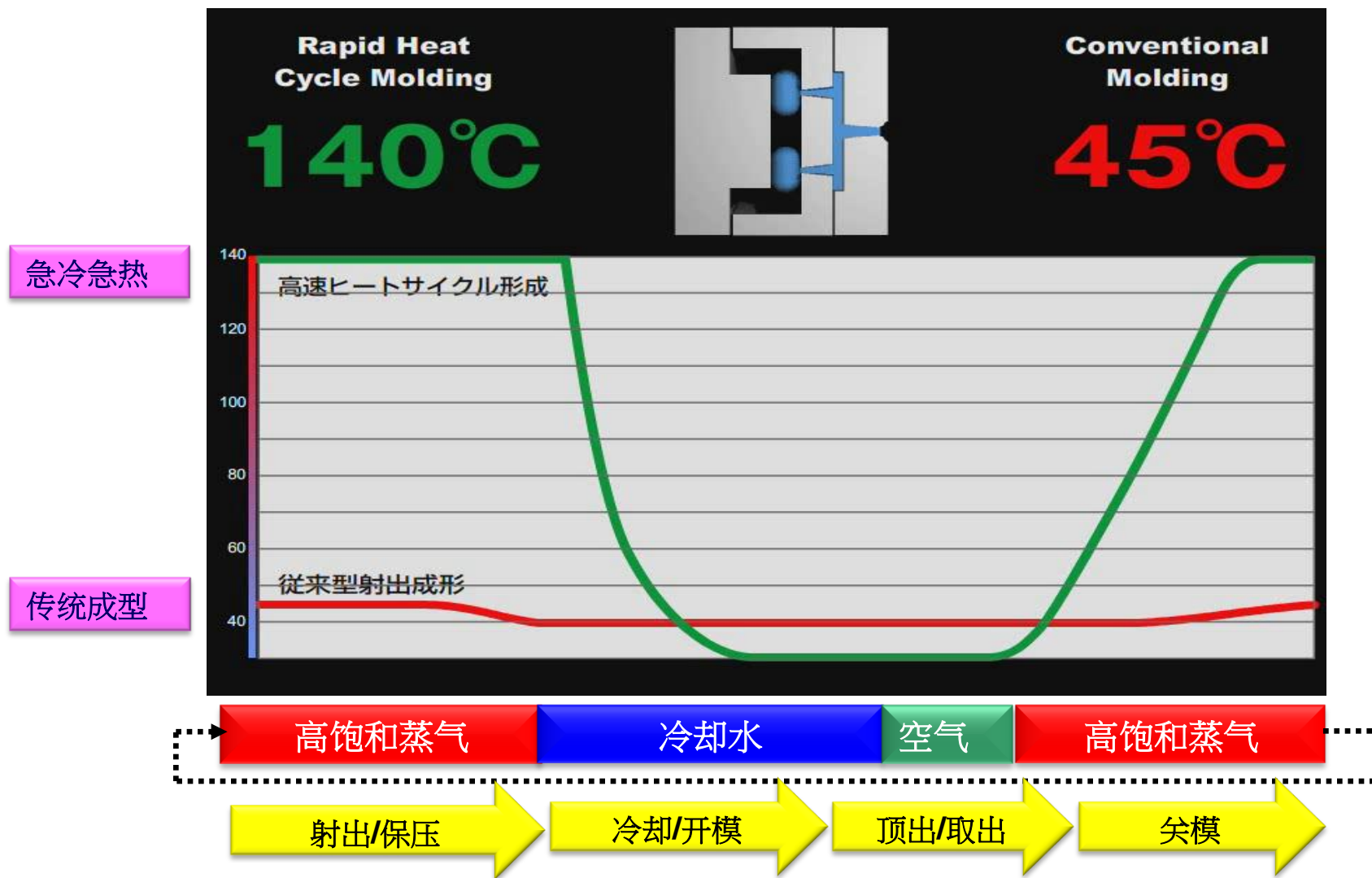


最新急冷急热成型技术在汽车 内饰板的应用



急冷急热运作原理

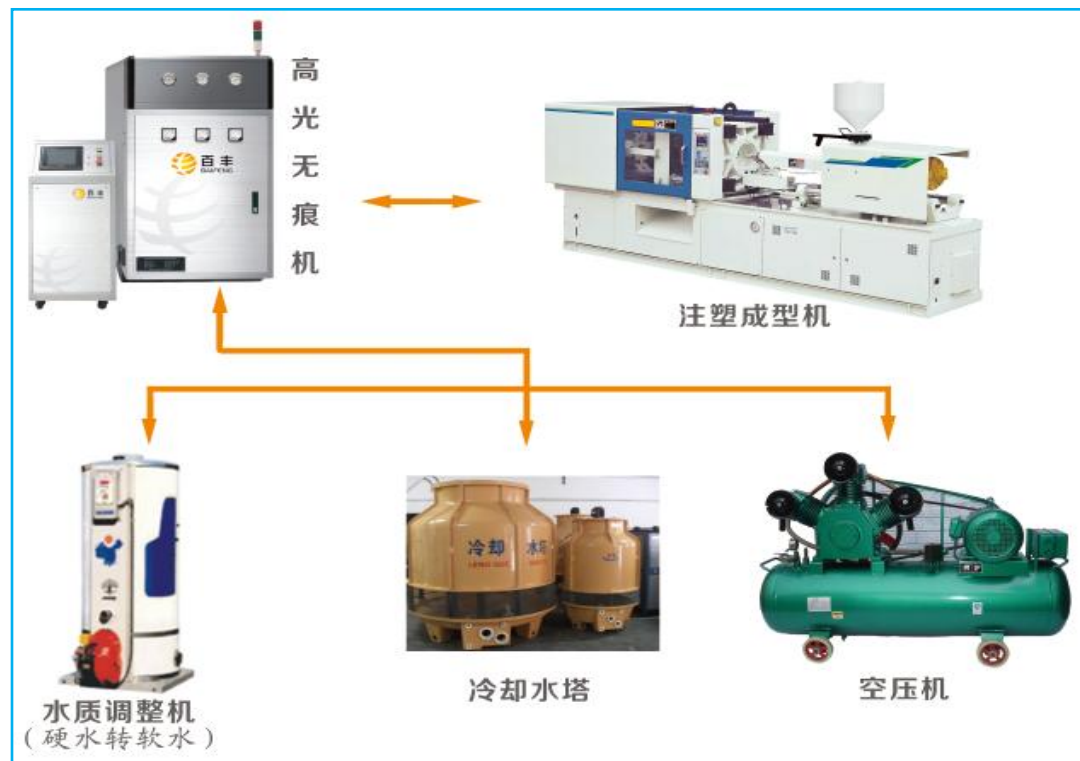


高光无痕设备

高光无痕机是塑料成型之先进辅助辅助设备，根据注塑机指令，配合注塑机生产成型。其工作原理：

- ◆注塑前向模具水路吹入高温高压汽水混合物，使模具的温度迅速上升达到高分子材料玻璃化转变温度 T_g 以上，注入熔融树脂；
- ◆注塑完成后，打入高压冷却水使模具温度迅速下降到树脂变形的温度以下。
- ◆这样的循环周期，就会形成没有结合线且表面高光亮的产品。若模具表面是蚀纹处理，其产品纹理更加清晰美观。

系统配置图



急冷急热的好处？

技术优点

提高模具转写能力

消除结合线、提高蚀纹转写及光泽度。

超薄与高刚性。

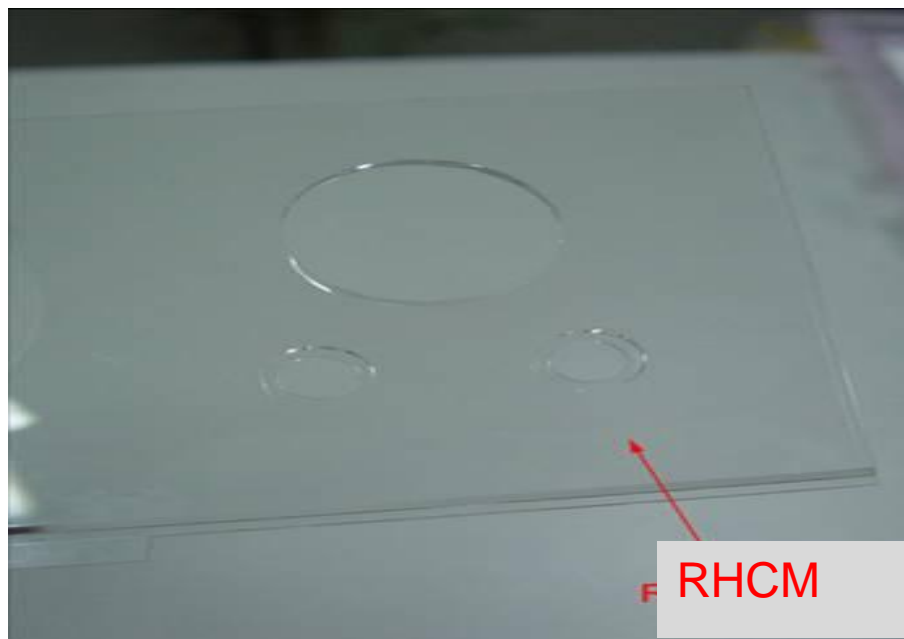
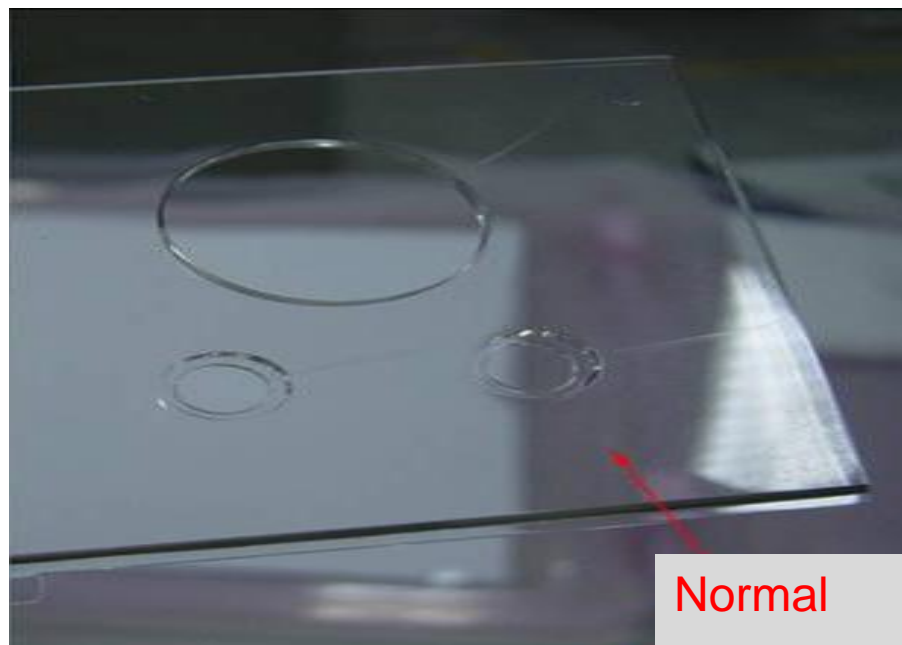
改善表面电镀、涂装质量及缩水现象。

降低射出成型压力

减少产品翘曲及流动产生的内应力

产品优点

消除结合线

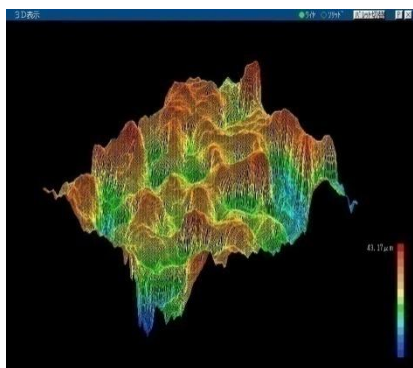


传统成型

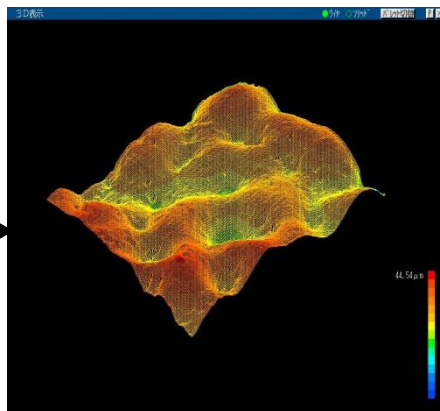


急冷急热

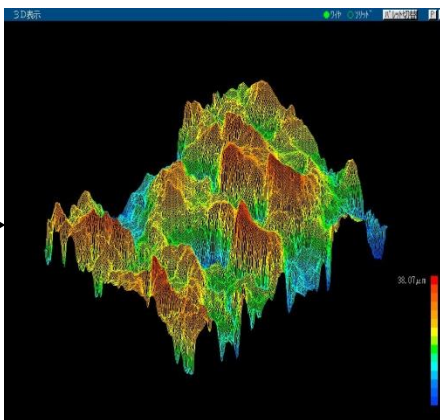
蚀纹更清晰美观



模具表面(X 400)
(模具表面)



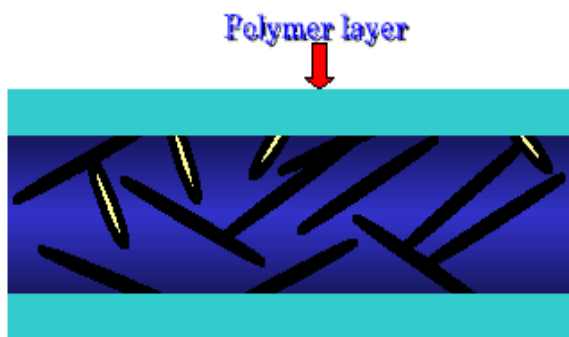
传统成型 (X 400)
(成品表面)



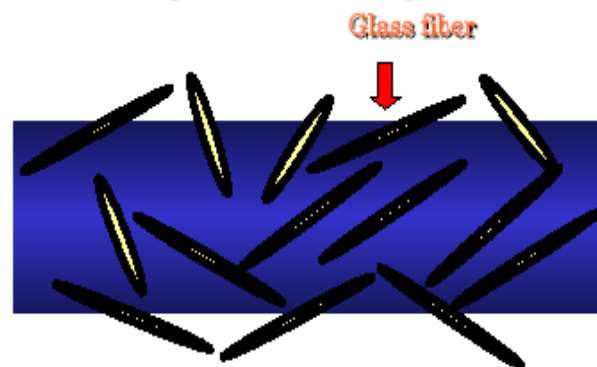
急冷急热 (X 400)
(成品表面)



消除产品表面浮纤



急冷急热



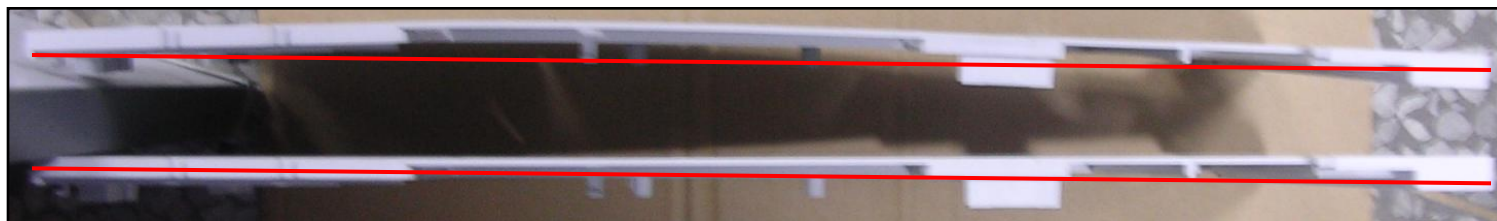
传统成型



急冷急热

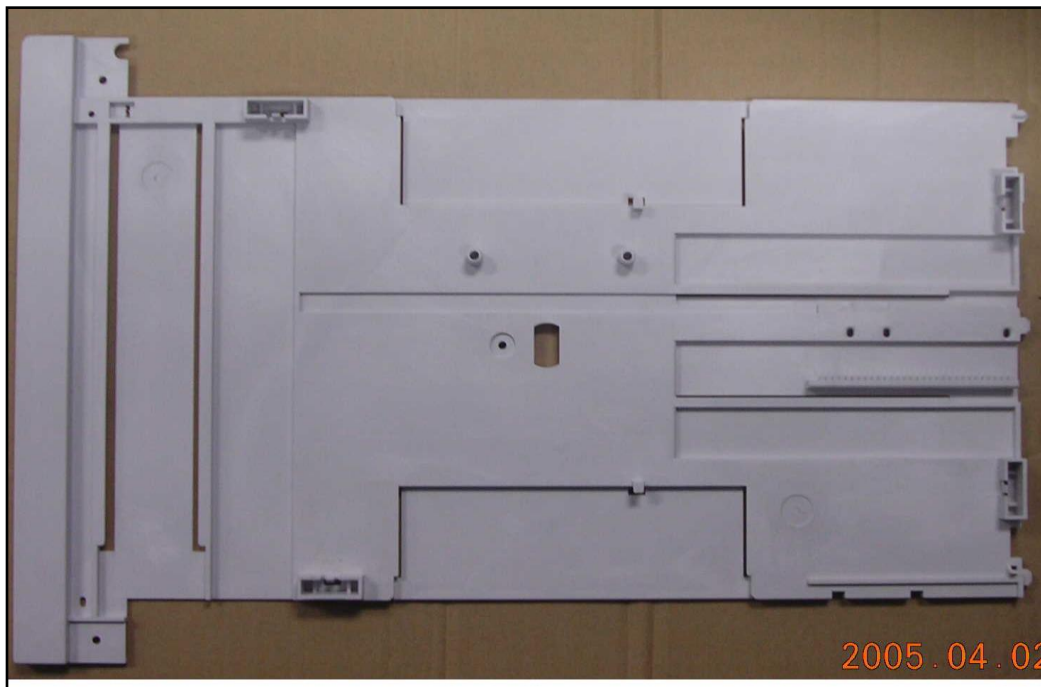
传统成型

减少翘曲变形



传统成型

急冷急热



2005.04.02

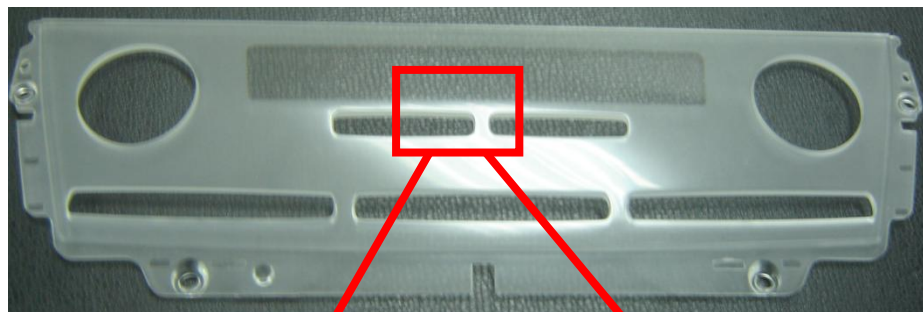
急冷急热在汽车部件的应用

消除结合线



汽车空调仪表面板

resin:PC



熔合线



急冷急热



传统成型

减少涂装漆使用量



表面涂装漆的使用量减少50%

Integrated center stack

结构增强改性材料

结构工程热塑性改性塑料是一种很好的金属替代材料，运用于对强度，尺寸稳定，和(或)韧性方面有要求的应用。

结构性改性材料在刚性，抗拉强度，承受负荷能力和其他表现上，比纯树脂有明显的改善。与金属比较，这些材料可以让设计者任意选用成本低，重量轻的注塑零件完成产品设计。



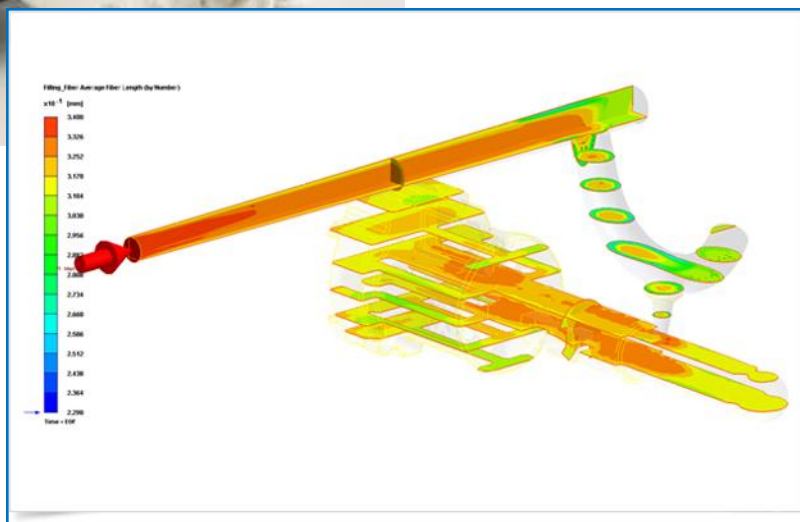
RTP公司



■ 纤维断裂及长度分布模拟

除了短纤维与长纤维排向，纤维断裂也是使用纤维材料时常面临的重要问题。充填阶段时，纤维因应力作用而发生弯曲甚至断裂情形，形成长度更短的纤维。

急冷急热制程可以在纤维材料填充过程中，减少流动阻力，大大提高长纤比率。



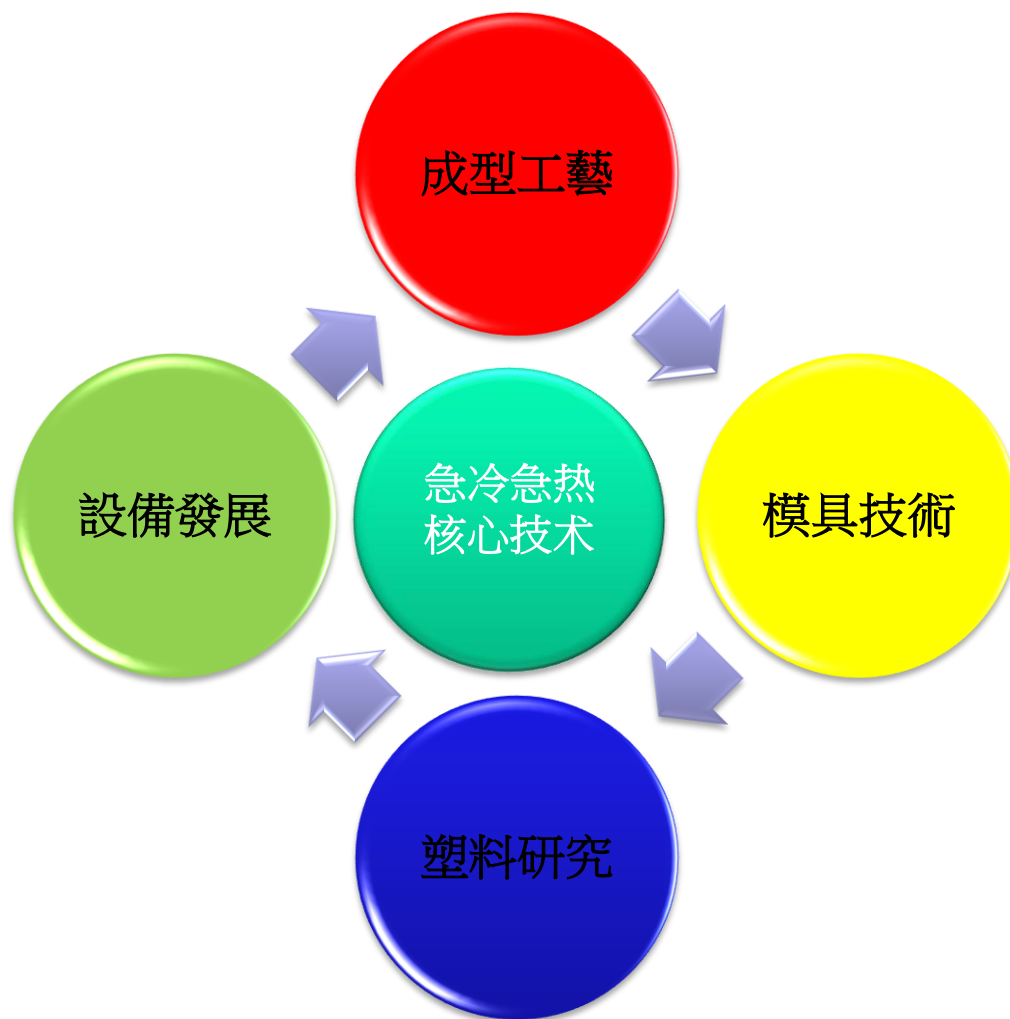


汽车门饰板(长纤)

- 产品重量比来重量减少50%以上
- 产品1mm长纤占比为55%以上

急冷急热持续创新与发展

持续不断的技术发展，引领产品创新~



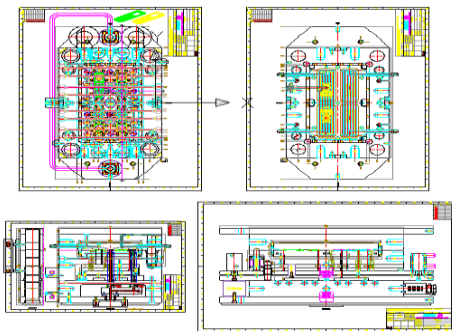
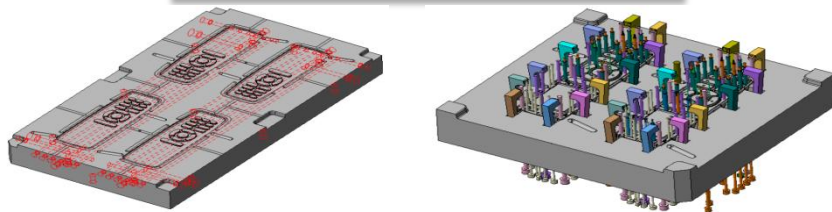
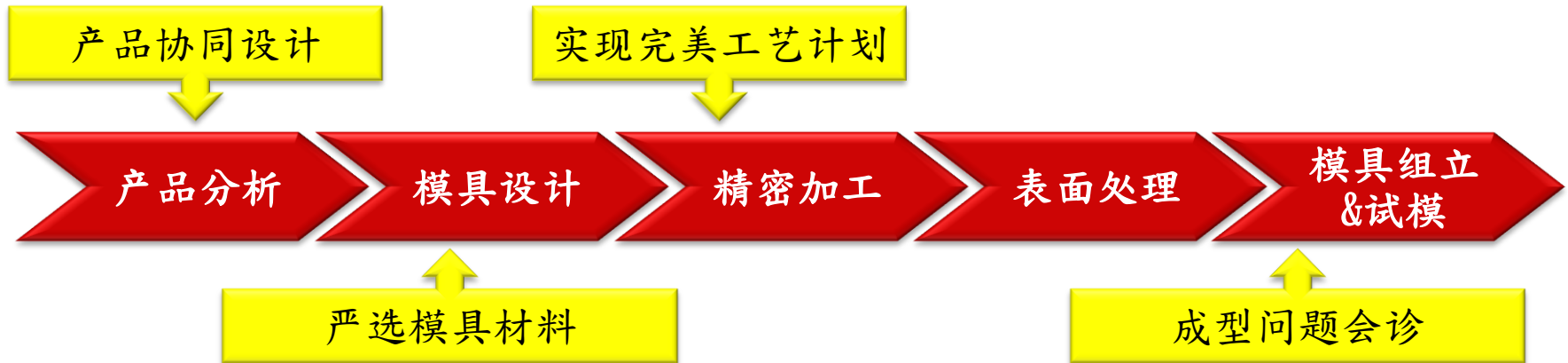
急冷急热产品类型经验 (2004~)

类型	汽车	家电	电子产品	其他	小计
华南	71	122	365	65	623
华东	186	208	986	84	1464
小计	257	330	1351	149	2087

截至目前，模具总数量已经超过2500套。

优质的技术服务团队

持续不断的技术发展，引领产品创新~

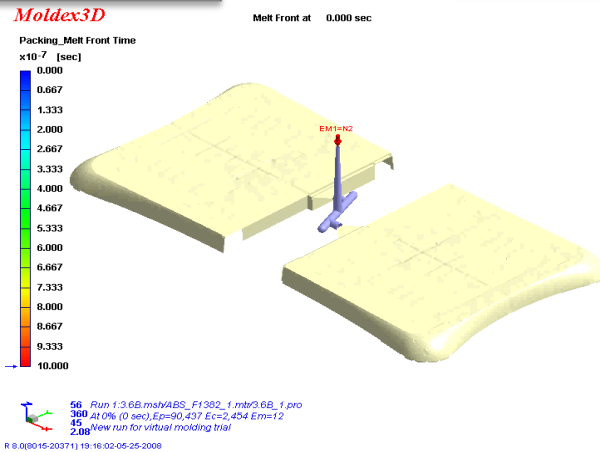


质优的模具技术团队

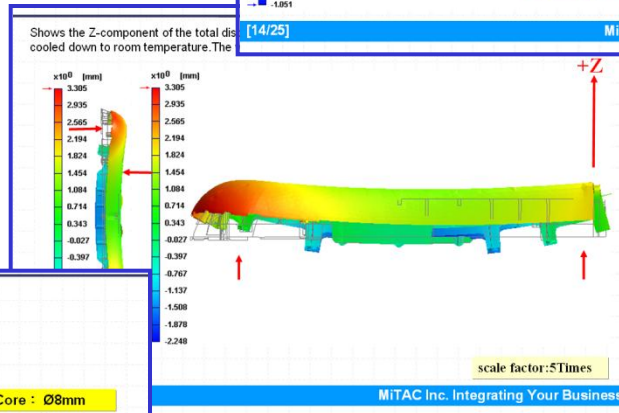
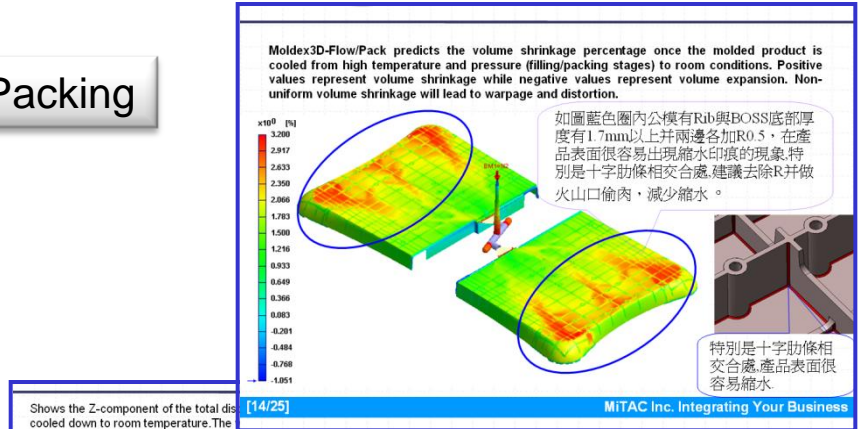
模流分析服务

持续不断的技术发展，引领产品创新~

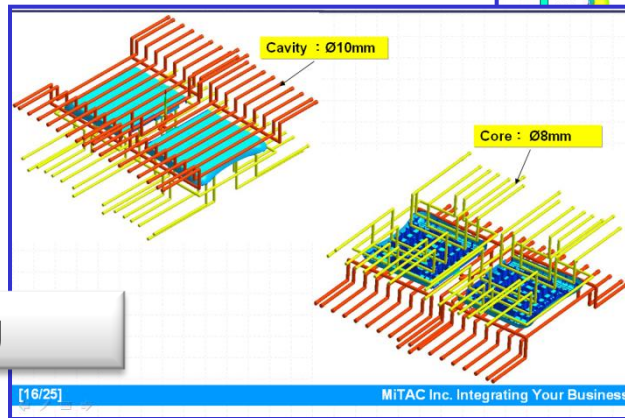
Balanced Flowing



Satisfied Packing



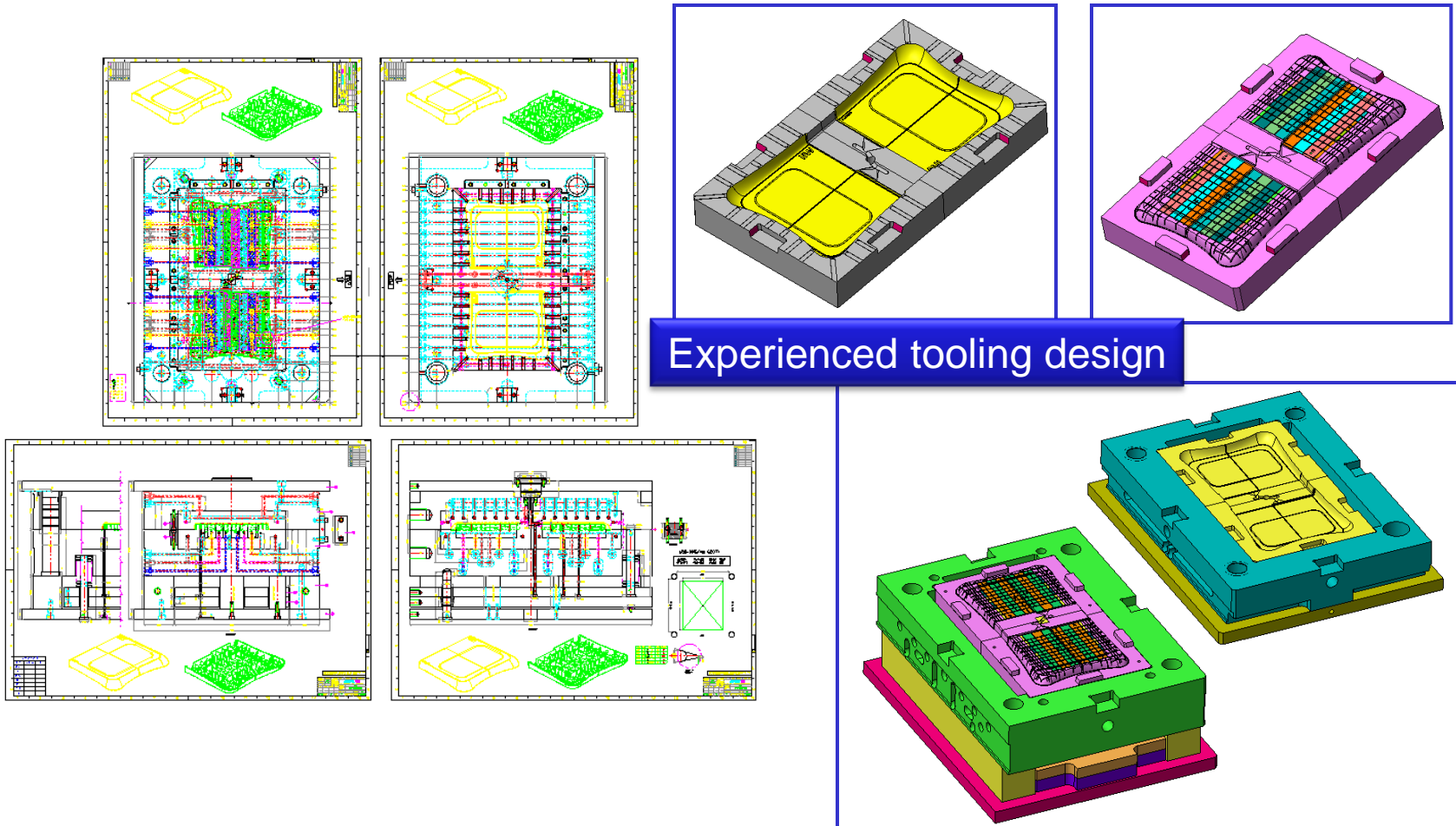
Effective cooling



Slight warped

模具设计与工程服务

持续不断的技术发展，引领产品创新~



公司：昆山市倍智信息咨询顾问有限公司

地址：江苏省昆山市庆丰西路

电话：**400-678-0626**

联系人：温先生

移动电话：**15995600763**

邮箱：rain.wen@pexetech.com

网址：<http://www.moldcio.com>

来自技术原创公司的服务是您最安心的保障~

Thank You ...

Your long-term partnership